

## MEDIPATH poursuit son développement en Occitanie et Nouvelle Aquitaine

### Trois implantations à Toulouse à compter du 1<sup>er</sup> juillet 2020

- **Le cabinet des Feuillants devient  
MEDIPATH TOULOUSE - Les Feuillants**

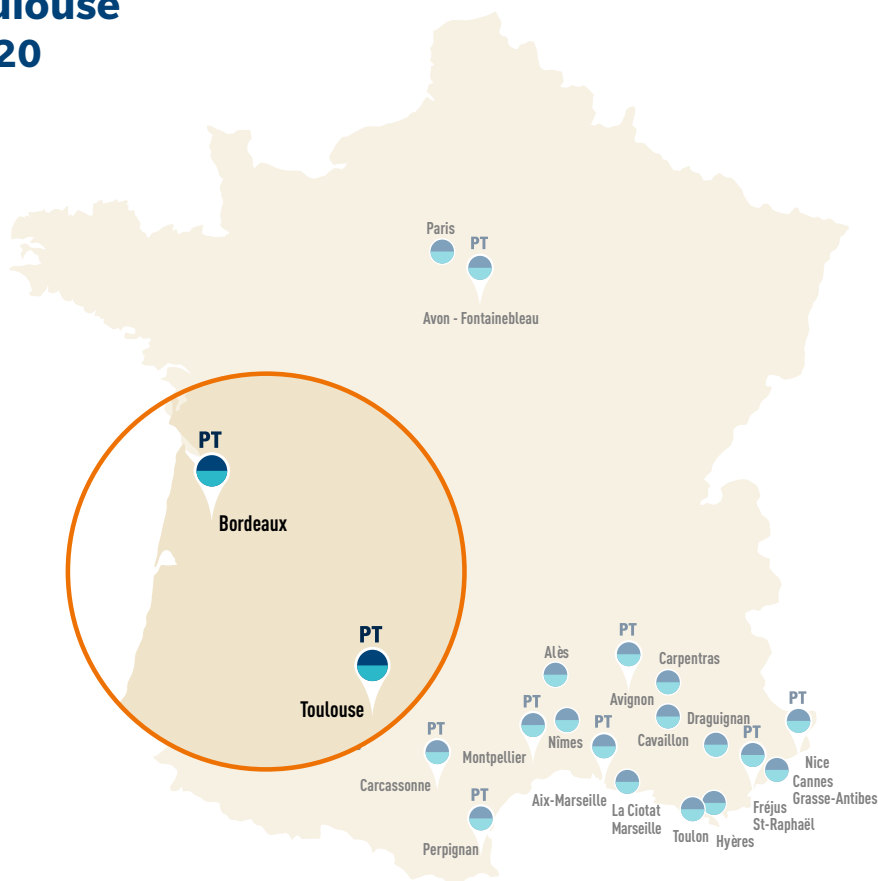
Les docteurs Véronique Albagnac-Oksman, Paul Caverivière, Thibaut Galissier, Virginie Guillotreau, Laetitia Lacoste-Collin, Aline Moryoussef-Brousset, Michel Moreau, Romain Perallon, Maryvonne Pradère, Joëlle Reyre, et Richard Pomone rejoignent notre équipe médicale en tant qu'associés.

- **Intégration du laboratoire  
d'anatomie pathologique des  
docteurs Despax et Rolland**

Nous avons le plaisir d'accueillir deux nouvelles associées, les docteurs Brigitte Despax et Véronique Rolland et leur équipe au sein de MEDIPATH, leur cabinet devient MEDIPATH TOULOUSE - Rolland / Despax.

- **Nouveau cabinet  
MEDIPATH TOULOUSE - Blagnac**

Nous souhaitons la bienvenue au cabinet du Dr. Florence Chausseray, qui devient le 3<sup>ème</sup> site MEDIPATH situé à Toulouse.



### Arrivée de MEDIPATH à Bordeaux

À compter du 1<sup>er</sup> juillet 2020 également, MEDIPATH a le plaisir d'intégrer en tant qu'associées les docteurs Patricia Beaudeau, Valérie Kunzelmann, Amandine Rousseau, Valérie Nguyen et Caroline Vasseur du cabinet Biopath Aquitaine de Bordeaux. Ces 5 médecins sont membres de l'Académie Internationale de Pathologie et de la Société Française de Pathologie.

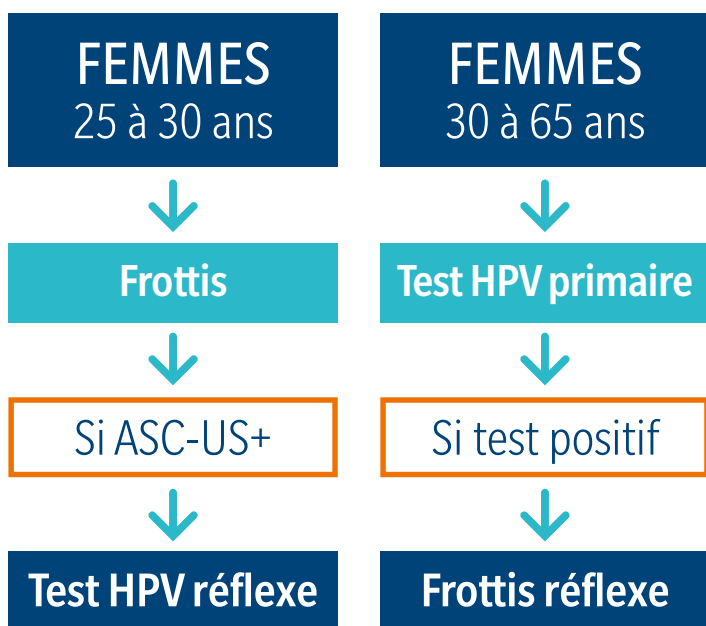
Avec ce premier site en région Aquitaine, MEDIPATH continue de renforcer son offre de soin.

DIAGNOSTIC ET EXPERTISE DE PROXIMITÉ EN CANCÉROLOGIE

Aix - Marseille | Alès | Avignon | Avon-Fontainebleau | Bordeaux | Cannes - Antibes - Grasse | Carcassonne | Carpentras | Cavillon  
Draguignan | Fréjus - St Raphaël | Hyères | La Ciotat - Marseille | Montpellier | Nîmes | Paris | Perpignan | Toulon | Toulouse

## Test HPV/Frottis cervico-utérin : le médecin pathologiste reste votre interlocuteur privilégié pour le dépistage du cancer du col de l'utérus.

Nouvelle stratégie de dépistage du cancer du col utérin



Nous l'évoquions dans notre précédente newsletter, en juillet 2019, la Haute Autorité de Santé (HAS) a décidé de revoir les modalités de dépistage du cancer du col utérin.

- Pour les femmes entre 25 et 30 ans, pas de changement : un frottis cervico-utérin (FCU) doit être réalisé tous les 3 ans, après deux FCU normaux réalisés à un an d'intervalle.
- En revanche, pour les femmes de plus de 30 ans, la HAS préconise désormais l'utilisation du test HPV en première intention. En cas de test positif, un FCU doit être effectué.

Loin d'être pris de court par ces nouvelles recommandations, nous nous y sommes préparés de longue date. Ainsi, dès 2012, MEDIPATH a été la **première structure de pathologie française accréditée** par le Comité français d'accréditation (Cofrac) pour la recherche des **HPV à Haut Risque (HPV-HR)** et nous réalisons déjà, chaque année, 16 000 tests HPV.

Afin de vous accompagner au mieux suite à ces nouvelles recommandations de la HAS, voici les dispositions prises par MEDIPATH et nos engagements :

- Notre **technique moléculaire HPV accréditée** répond aux recommandations des bonnes pratiques : recherche des 14 HPV à haut débit risque (HPV-HR) par une technique de PCR et un typage sélectif (génotype) des types 16 et 18.
- **Un seul prélèvement est nécessaire** : les tests HPV et le frottis cervico-utérin sont réalisés sur le même prélèvement, **en milieu liquide**.
- Nous rendons les résultats du test HPV primaire, suivi du frottis cervico-utérin, dans un délai moyen de 4 jours. Les résultats sont consultables sur notre site [www.medipath.fr](http://www.medipath.fr), en cliquant sur "**Serveur de Résultats**".
- Nous vous garantissons une confrontation des résultats virologiques, cytologiques et histologiques, avec **une prise en charge diagnostique complète et intégrée pour vos patientes**.
- Les techniques complémentaires CINtech® et le génotypage sont également disponibles.
- Vous pouvez commander en ligne le matériel nécessaire et demander la collecte de vos prélèvements sur notre site internet [www.medipath.fr](http://www.medipath.fr), en cliquant sur "**Espace pro - Commande de matériel**" puis "**DOCCU - Commande / Collecte**".

Pour plus de renseignements sur le dépistage du cancer du col utérin, des informations sont à votre disposition sur notre site internet [www.medipath.fr/dépistage](http://www.medipath.fr/dépistage).

DIAGNOSTIC ET EXPERTISE DE PROXIMITÉ EN CANCÉROLOGIE

Aix - Marseille | Alès | Avignon | Avon-Fontainebleau | Bordeaux | Cannes - Antibes - Grasse | Carcassonne | Carpentras | Cavillon  
Draguignan | Fréjus - St Raphaël | Hyères | La Ciotat - Marseille | Montpellier | Nîmes | Paris | Perpignan | Toulon | Toulouse

## L'innovation au service des patients : Pathologie Moléculaire et Intelligence Artificielle



### Lancement de la prescription en ligne des tests moléculaires : un gage supplémentaire de traçabilité

Développée en partenariat avec Thérascopie, cette plateforme a pour but de **dématérialiser en totalité les demandes de tests moléculaires** faites par les cliniciens, les secrétariats et les pathologistes. Elle permet d'optimiser le flow, de gagner en traçabilité et de diminuer les délais de rendu des résultats moléculaires.

#### Comment y accéder ?

Il vous suffit de quelques minutes pour créer votre compte. Votre secrétariat peut également créer son propre compte connecté avec le vôtre et faire les prescriptions en votre nom. Il suffit ensuite de compléter les informations du patient et de sélectionner votre test. Le formulaire sera transmis à la plateforme génomique. Vous pourrez **suivre le traitement de votre demande en temps réel**, et vous recevrez une notification par mail lorsque le compte rendu sera disponible.

► *Prescription opérationnelle sur [www.medipath.fr](http://www.medipath.fr)*

## L'intelligence artificielle pour le diagnostic du cancer

Pleinement conscients que les nouvelles technologies, et notamment l'Intelligence Artificielle, peuvent nous aider à être toujours plus performants, nous nous y sommes très tôt intéressés et suivons avec attention leur développement.

Dimanche 14 juin, l'Intelligence Artificielle pour le diagnostic du cancer était mise à l'honneur dans le journal Var Matin ! Une pleine page était consacrée à l'outil Galen™ Prostate développé par Ibex Medical Analytics, qui représente une avancée majeure dans le diagnostic numérique des cas de cancer de la prostate. Vous pouvez retrouver cette parution dans la rubrique "Actualités" de notre site internet, un article pour lequel les Drs. **Anne-Flore Albertini, Delphine Raoux, Olivier Vire** ainsi que **Stéphane Rossat**, responsable Scientifique et développement, ont été sollicités !



## MEDIPATH à vos côtés pour faire face et vous soutenir durant cette crise exceptionnelle COVID-19

Depuis le début de la crise sanitaire, MEDIPATH a pris toutes les mesures nécessaires pour préserver la continuité de fonctionnement de nos services, depuis la prise en charge des appels téléphoniques jusqu'au traitement de vos prélèvements en respectant nos délais habituels, tout en protégeant nos collaborateurs.

DIAGNOSTIC ET EXPERTISE DE PROXIMITÉ EN CANCÉROLOGIE

Aix - Marseille | Alès | Avignon | Avon-Fontainebleau | Bordeaux | Cannes - Antibes - Grasse | Carcassonne | Carpentras | Cavillon  
Draguignan | Fréjus - St Raphaël | Hyères | La Ciotat - Marseille | Montpellier | Nîmes | Paris | Perpignan | Toulon | Toulouse